

Наименование		Примечания
1	Многоквартирный жилой дом	существующий

ТЕХНИКО-ЭКОНОМИЧЕСКИЕ ПОКАЗАТЕЛИ

Номер на плане	Наименование	Ед. изм.	Показатели
1	Площадь участка	м2	4 616,00
2	Площадь застройки	м2	1062,93
3	Площадь озеленяемых территорий, покрытых проездов и площадок	м2	664,0
4	Площадь прогнород и откосов	м2	664,8
5	Площадь озеленения	м2	530,0

Ведомость объектов
на Благоустройство дворовой территории по адресу:
Новосильский р-он, ул.Олимпийская,16
(минимальный перечень)

№ п/п	Наименование работ	Ед.изм.	Кол-во
Раздел 1. Ремонт дворовых проездов			
1	Разборка бортовых камней (П-1У) на щебеночном основании 205*0,125	м.п.	206,0
2	Срезка асфальтобетонного покрытия фрезой В=1000мм, Н=7 см	м2, м3	489,34,23
3	Разработка земляного корыта под уширения и парковки бульдозером мощностью 19кВт (108 л.с.) (83*0,3)	м3	25,5
4	Посадка грунта (25,3*1,4)	тн	33,7
5	Патрусовые работы (строительный мусор)	тн	23,6
6	Патрусовые работы (строительный мусор) (класс грунта I) (15м2)	тн	129,08
7	Устройство подстилающих слоев из щебня фр. 5-20 под дорожные бордюры В=30см, Н=15 см (210*0,3) Кухи щебеня-1,26	м2	63
8	Установка бортовых камней на щебеночном основании в т.ч.: П-1У (объем 1м.п.-0,0525м3)	м.п.	210,0
9	Розлив битума (489*0,00025)	м.п.	210,0
10	Устройство шпаклевого основания фр.40-70, тощи 15 см (83*0,15)	тн	0,24
11	Устройство шпаклевого основания фр.20-40 тощи 8см, (83*0,08)	м3	6,8
12	Устройство выравнивающего слоя из крупнозернистого песка а б смеси (489*0,04*2,4) Марки II тощиной 4 см	м2	24,5
13	Устройство покрытия из крупнозернистого пористого а бетона тощи 4см, Марки II	тн	489,0
14	Устройство покрытия из крупнозернистого пористого а бетона тощи 4см, Марки II	тн	46,9
15	Устройство покрытия из мелкозернистого а б смеси (Марки В II тощиной 3 см.	м2	85,0
16	Засыпка и планировка верхнего пазуха ов бортовых камней растительной земли Н=15	м2	514,0
Раздел 2. Ремонт автодорожных проездов			
1	Разработка земляного корыта под уширения и парковки бульдозером мощностью 19кВт (108 л.с.) (30*0,3)	м3	9,0
2	Посадка грунта (9*1,4)	тн	12,6
3	Патрусовая работа (класс грунта I) (15м2)	тн	12,6
4	Устройство подстилающих слоев из щебня шл. фр. 5-20мм, по дорожные бордюры В=30см, Н=15 см.Кухи щебня-1,26	м2	3,0
5	Установка бортовых камней на щебеночном основании в т.ч.: П-1У (шпна 5,7м, объем 1м.п.-0,052м3)	м.п.	10,0
6	Устройство шпаклевого основания фр.40-70, тощи 15 см (30*0,15)	м3	10,00
7	Устройство шпаклевого основания фр.20-40 тощи 8см, (30*0,08)	м3	4,5
8	Устройство покрытия из крупнозернистого пористого а бетона тощи 4см, Марки II	м2	2,4
9	Устройство покрытия из мелкозернистого а бетона тощи 3см, Марки II, тип Б	м2	30,0
10	Засыпка и планировка верхнего пазуха ов бортовых камней растительной земли Н=15	м2	30,0
Раздел 3. Ремонт тротуаров			
11	Разработка земляного корыта под уширения и парковки бульдозером мощностью 19кВт (108 л.с.) (9*1*4)	м3	18,8
12	Посадка и перевозка грунта (9*1*4)	тн	26,3
13	Разработка бортовых камней на щебеночном основании П-3У, (160*0,05)	м.п.	160,0
14	Разборка а б покрытия отб.малооткоса (тротуара) (380*0,04)	м2, м3	8,00
15	Разработка бетонных ступеней отб.малооткоса (шп*1,5м*0,4м*0,13м)	м.п. м3	38015,2
16	Патрусовые работы (бортовой камень, асфальт, ступени)	тн	9,1*0,47
17	Патрусовая строительного мусора (класс грунта I) (15м2)	тн	39,22
18	Устройство подстилающих слоев из шпаклевого щебня фр.0-10 под тротуарные бордюры В=20см, Н=10 см.Кухи щебня-1,26	м2	39,22
19	Установка бортовых камней на щебеночном основании П-3У (длина 3м, объем 1м.п.-0,021м3)	м.п.	41,8
20	Устройство основания из шпаклевого щебня фр.20-40, тощи 16см под тротуар Кухи щебня-1,26	м2	4,2
21	Устройство шпаклевого основания фр.5-20 тощи 10см. Кухи щебня-1,26	м2	209,0
22	Устройство покрытия из мелкозернистого а бетона Марка П, тип Б тощи 4см (Р.ас.от а б смеси на 100мм.9,56тн)	м2	9,0
23	Засыпка и планировка верхнего пазуха ов бортовых камней растительной земли Н=15	м2	24,29
24	Подготовка почвы толщиной 15 см с внесением растительной земли	м2	37,6
Раздел 4. Ремонт откосов			
25	Разработка бортовых камней на щебеночном основании П-3У, (188*0,05)	м.п.	3,8
26	Разработка а б покрытия отб.малооткоса (188*0,04)	м.п.	188,0
27	Патрусовые работы (бортовой камень, асфальт)	м2	9,40
28	Патрусовая строительного мусора (класс грунта I) (15м2)	тн	188,0
29	Устройство подстилающих слоев из шпаклевого щебня фр.5-20 под тротуарные бордюры В=20см, Н=10 см.Кухи щебня-1,26	м2	18,8
30	Установка бортовых камней на щебеночном основании П-3У (длина 3м, объем 1м.п.-0,021м3)	м.п.	188,0
31	Устройство шпаклевого основания фр.5-20 тощи 10см. Кухи щебня-1,26	м2	3,8
32	Устройство покрытия из мелкозернистого а бетона Марка П, тип Б тощи 4см	м2	188,0
33	Засыпка и планировка верхнего пазуха ов бортовых камней растительной земли Н=15	м2	188,0

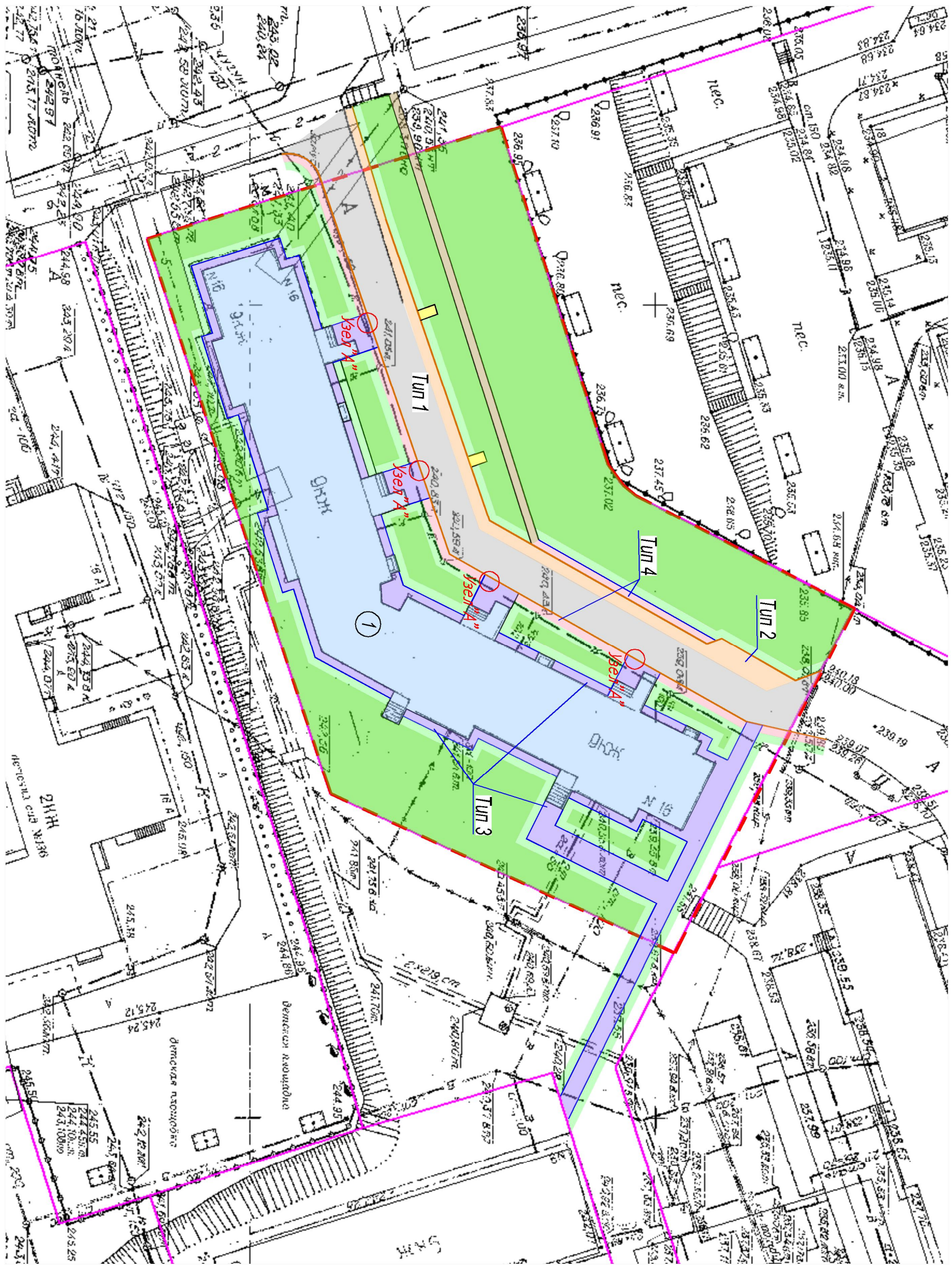
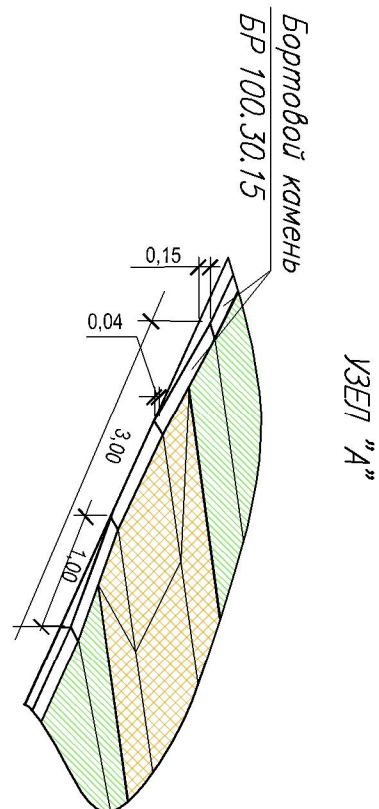
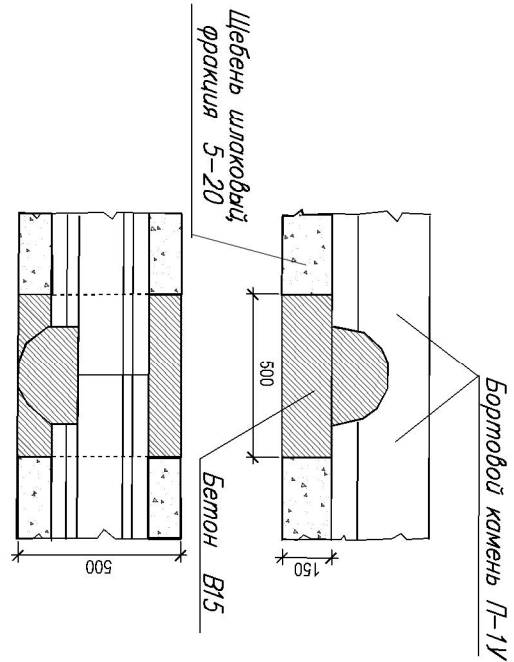


Таблица объемов работ по устройству дорожной одежды в границах благоустройства

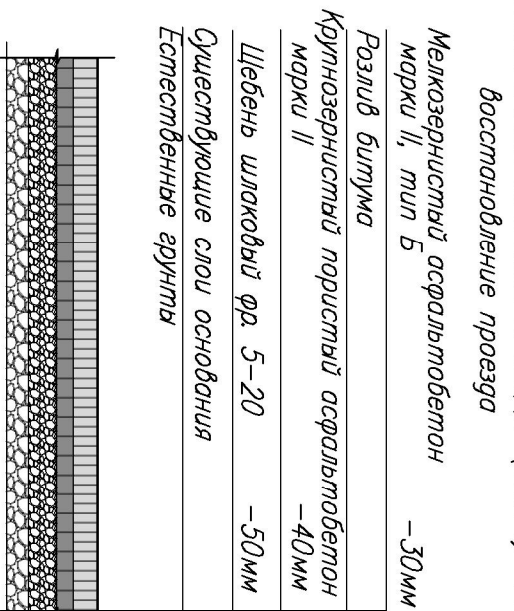
№	Наименование	Тип дорожной одежды	Количество м2
1	Конструкция дорожной одежды проездов (восстановительная)	1	489,0
2	Конструкция дорожной одежды проездов (проектная)	2	115,0
3	Конструкция дорожной одежды тротуаров (восстановительная)	3	382,8
4	Конструкция дорожной одежды тротуаров (проектная)	4	188,0
5	Конструкция дорожной одежды тротуаров (проектная)	4	94,0



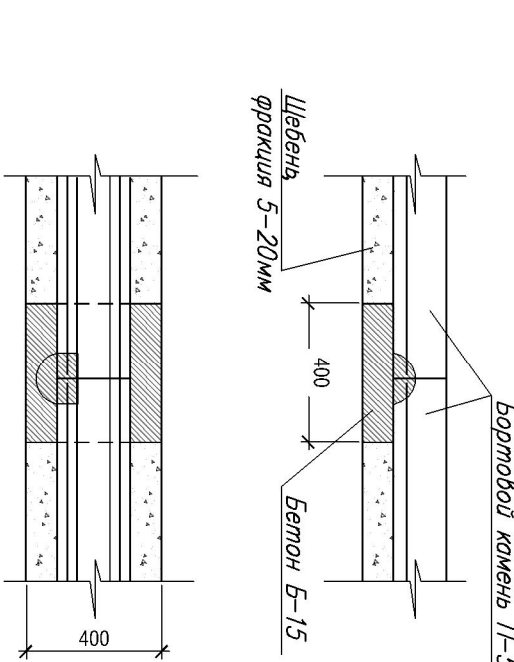
Зернение бортовых камней П-1У



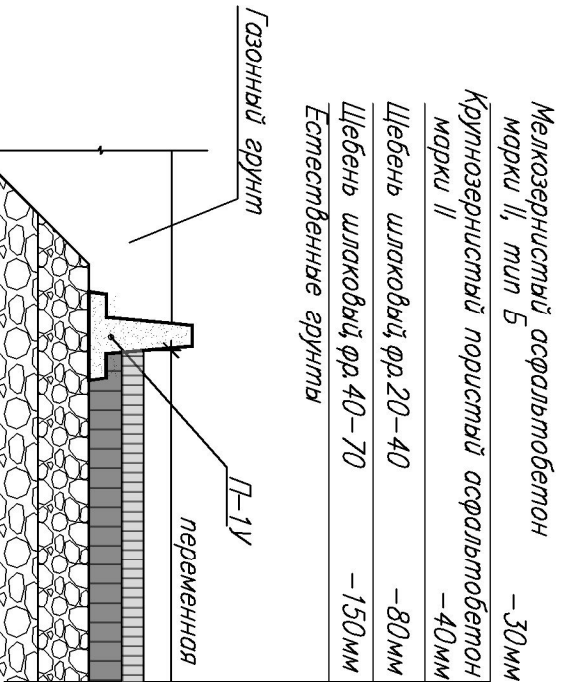
ПОПЕРЕЧНЫЙ ПРОФИЛЬ ПРОЕЗДА (ТИП 1) М 1:20



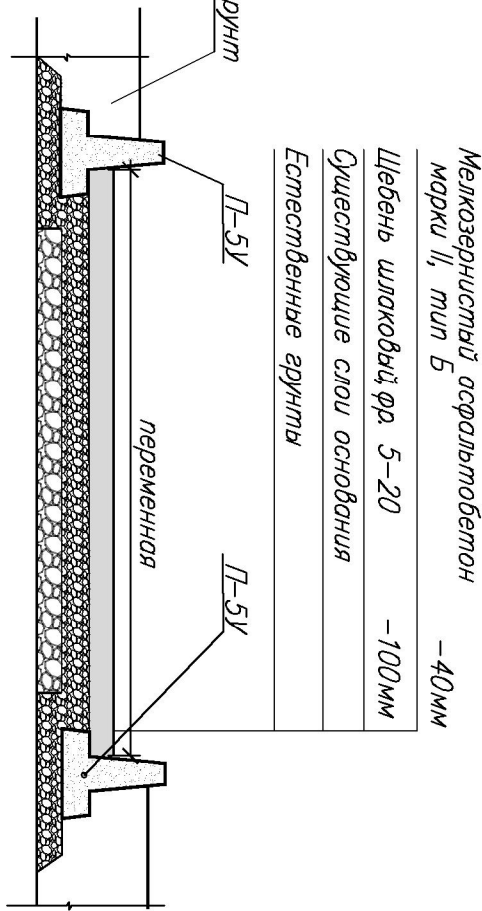
Зернение бортовых камней П-5У



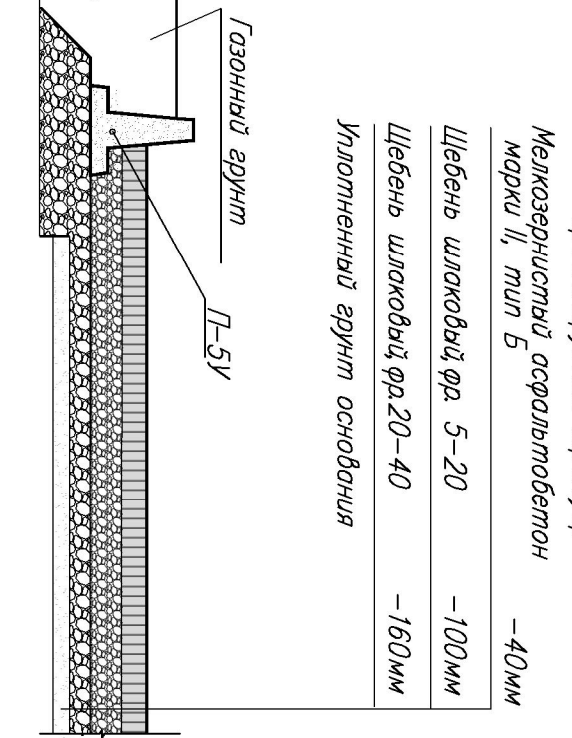
ПОПЕРЕЧНЫЙ ПРОФИЛЬ ПРОЕЗДА (ТИП 2) М 1:20



СЕЧЕНИЕ ТРОТУАРА И ОТСОСЫ (ТИП 3) М 1:20



СЕЧЕНИЕ ТРОТУАРА (ТИП 4) М 1:20



ИСПОЛНЕНИЕ ОБЪЕДИНЕНИЯ

- Восстановление дорожной одежды
- Существующий тротуар, откосы
- Многоквартирный жилой дом
- Проектируемое дорожное покрытие
- Озеленение восстановленное
- Озеленение существующее
- Восстановление существующего тротуара
- Проектируемый тротуар
- Ремонт тротуара
- Бортовой камень П-5У
- Бортовой камень П-1У

Ш-1077/А-16

Изм.	Кол.	Исполн.	Место	Дата	Вид	Лист
1	1	1	1	1	1	1
2	2	2	2	2	2	2
3	3	3	3	3	3	3
4	4	4	4	4	4	4
5	5	5	5	5	5	5
6	6	6	6	6	6	6
7	7	7	7	7	7	7
8	8	8	8	8	8	8
9	9	9	9	9	9	9
10	10	10	10	10	10	10
11	11	11	11	11	11	11
12	12	12	12	12	12	12
13	13	13	13	13	13	13
14	14	14	14	14	14	14
15	15	15	15	15	15	15
16	16	16	16	16	16	16
17	17	17	17	17	17	17
18	18	18	18	18	18	18
19	19	19	19	19	19	19
20	20	20	20	20	20	20
21	21	21	21	21	21	21
22	22	22	22	22	22	22
23	23	23	23	23	23	23
24	24	24	24	24	24	24
25	25	25	25	25	25	25
26	26	26	26	26	26	26
27	27	27	27	27	27	27
28	28	28	28	28	28	28
29	29	29	29	29	29	29
30	30	30	30	30	30	30
31	31	31	31	31	31	31
32	32	32	32	32	32	32
33	33	33	33	33	33	33
34	34	34	34	34	34	34
35	35	35	35	35	35	35
36	36	36	36	36	36	36
37	37	37	37	37	37	37
38	38	38	38	38	38	38
39	39	39	39	39	39	39
40	40	40	40	40	40	40
41	41	41	41	41	41	41
42	42	42	42	42	42	42
43	43	43	43	43	43	43
44	44	44	44	44	44	44
45	45	45	45	45	45	45
46	46	46	46	46	46	46
47	47	47	47	47	47	47
48	48	48	48	48	48	48
49	49	49	49	49	49	49
50	50	50	50	50	50	50
51	51	51	51	51	51	51
52	52	52	52	52	52	52
53	53	53	53	53	53	53
54	54	54	54	54	54	54
55	55	55	55	55	55	55
56	56	56	56	56	56	56
57	57	57	57	57	57	57
58	58	58	58	58	58	58
59	59	59	59	59	59	59
60	60	60	60	60	60	60
61	61	61	61	61	61	61
62	62	62	62	62	62	62
63	63	63	63	63	63	63
64	64	64	64	64	64	64
65	65	65	65	65	65	65
66	66	66	66	66	66	66
67	67	67	67	67	67	67
68	68	68	68	68	68	68
69	69	69	69	69	69	69
70	70	70	70	70	70	70
71	71	71	71	71	71	71
72	72	72	72	72	72	72
73	73	73	73	73	73	73
74	74	74	74	74	74	74
75	75	75	75	75	75	75
76	76	76	76	76	76	76
77	77	77	77	77	77	77
78	78	78	78	78	78	78
79	79	79	79	79	79	79
80	80	80	80	80	80	80
81	81	81	81	81	81	81
82	82	82	82	82	82	82
83	83	83	83	83	83	83
84	84	84	84	84	84	84
85	85	85	85	85	85	85
86	86	86	86	86	86	86
87	87	87	87	87	87	87
88	88	88	88	88	88	88
89	89	89	89	89	89	89
90	90	90	90	90	90	90
91	91	91	91	91	91	91
92	92	92	92	92	92	92
93	93	93	93	93	93	93
94	94	94	94	94	94	94
95	95	95	95	95	95	95
96	96	96	96	96	96	96
97	97	97	97	97	97	97
98	98	98	98	98	98	98
99	99	99	99	99	99	99
100	100	100	100	100	100	100